

 SEETEL

MOBILE CHARGER with Battery 270 kWh



POWERED BY

V O L V O
P E N T A

SAFETY MANAGEMENT



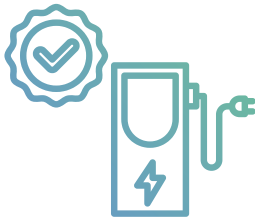
電池 & 電力安全

- 高壓隔離保護
- 多層電池防護機制
- 熱管理與火災安全設計



保護性安全機制

- 行駛中自動斷電保護
- 異常充電自動關斷保護
- 車門 / 緊急停止 (E-stop) 聯鎖機制



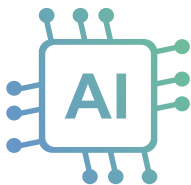
現場充電控制系統

- 充電連接器智能管理
- 多協議相容 (CCS2 等主流標準)
- 使用者友善的操作介面



遠端監控、維護與網路安全

- 即時遠端監控系統狀態
- 預測性維護與健康診斷
- 網路安全防護與資料備份



AI 驅動診斷與預測性維護

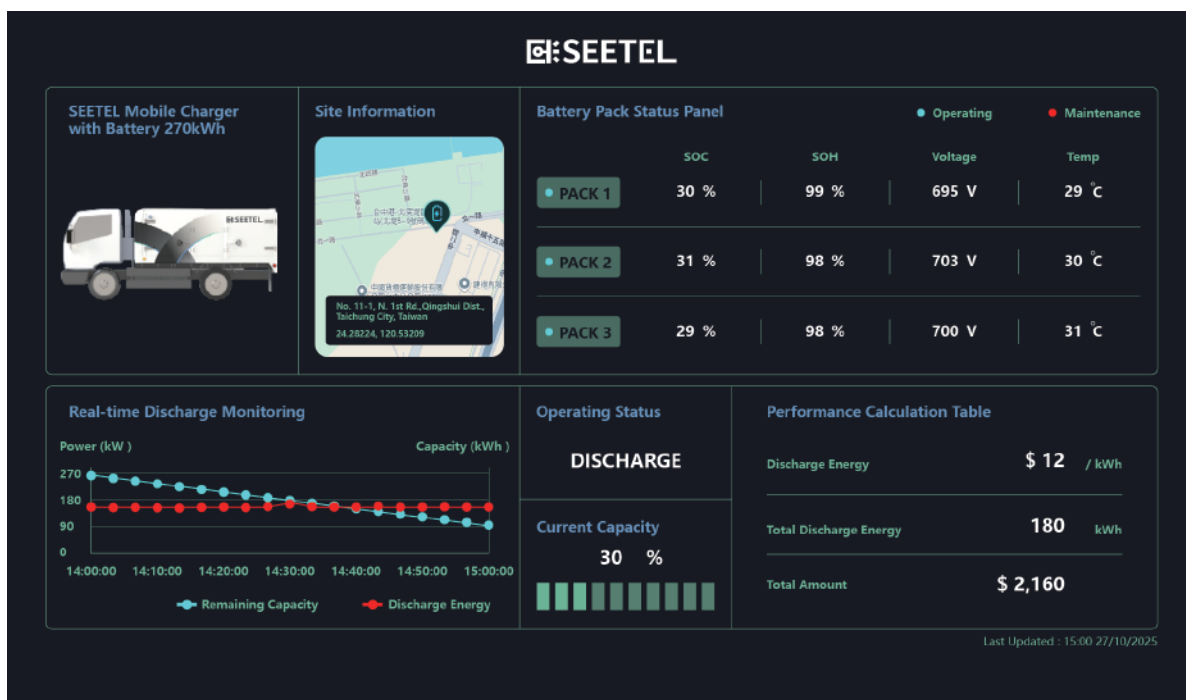
- 救援需求預測
- 電池健康趨勢預測
- 智慧充電優化策略



計費 & 成本管理

- 彈性定價模式
- 外部計費系統與電子發票整合
- 客戶帳戶與計費紀錄管理

智慧EMS 迅捷應變



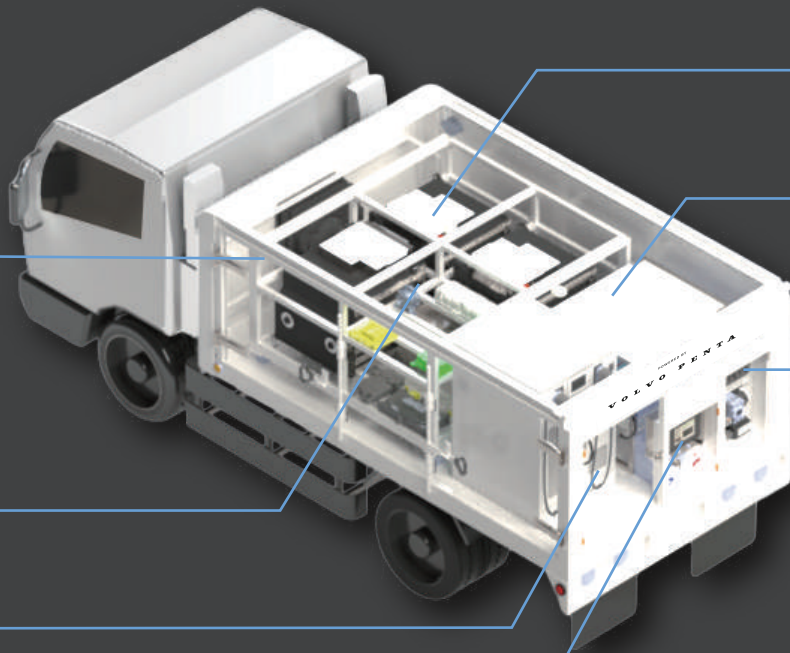
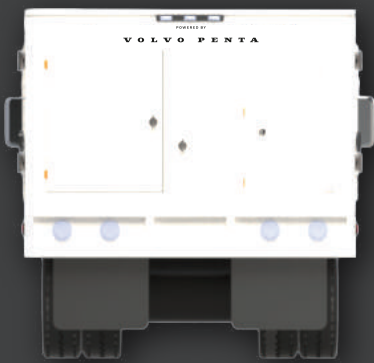
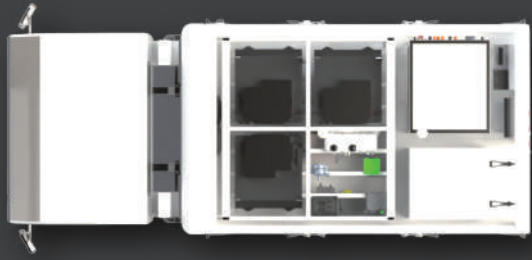
搭載即時洞察與自適應學習功能，EMS 加速能源預測並以無與倫比的精準度優化電力調度，確保每一度電都發揮最大價值。

移動式充電解決方案



這款可靠的移動充電裝置，專為多樣電動設備需求而設計，能提供緊急增充、快速設立臨時充電站，或隨時隨地的隨需充電服務，完美適用於一般充電需求、車隊支援及臨時活動供電。

270 kWh



氣溶膠滅火系統

煙霧偵測器

充電樁

人機介面控制箱

電池陣列架

電力轉換系統

電控櫃

系統規格

電池化學成分	NCA (鎳鈷鋁) – 圓柱型電芯
總安裝能量	270 kWh (90 kWh * 3)
額定容量	289.38 Ah
系統電壓 (最小/標準/最大)	500 V / 660 V / 750 V
連續充電倍率	0.5C
連續放電倍率	1C
工作溫度	-20°C to +40°C
最高工作海拔	3,000 公尺
冷卻系統	壓縮機(主動冷卻單元)
滅火系統	氣溶膠滅火器
交流輸入電壓	220V / 380V AC, 三相, 50–60Hz ±15%
充電時間	約 7-8 小時 (60A、380V、三相)
輸入插頭類型	CEE 插頭 100A
尺寸 (長×寬×高)	4150x2100x1300 mm

充電器

最大功率	180 kW
同時輸出	平衡分配
效率	>94%
充電器插頭類型	CCS2

車輛

車輛總重	5,000 kg	底盤重量	約 2,120 kg
------	----------	------	------------

BESS 組件重量

電池*3	1,599 kg	接線盒	1.27 kg
電池架	260 kg	泵浦機組_BESS	3.2 kg
加熱器_BESS	5.7 kg	充電器	265 kg
膨脹槽	2.53 kg	電源控制面板	20 kg
控制單元 - HCPU - ECM4_BESS	1.9 kg	人機介面面板	15 kg
控制單元 - TGW3_BESS	1.2 kg	充電機架	80 kg
冷卻組件_BESS	50 kg		

總重量

4909.8kg

Notice: 本文件並非最終規格。部分參數限制可能會變更 / 有所調整。

Power Your Success

